



Luftbild des Standortes: 1995



1



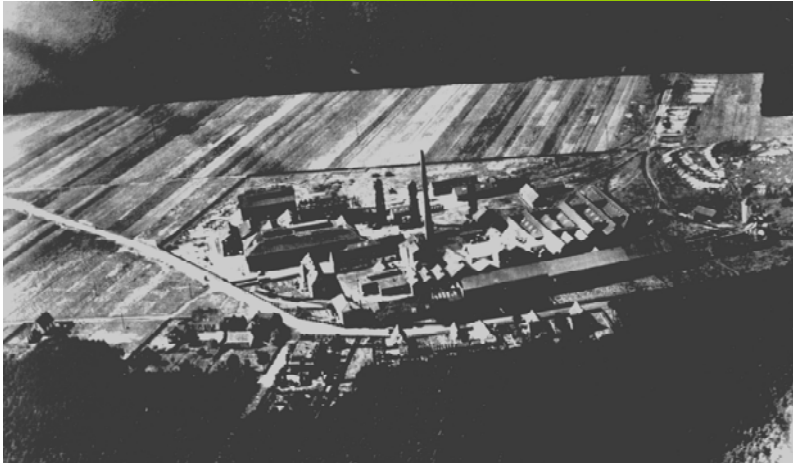
Chemische Fabrik Neuschloß: um 1900



2



Chemische Fabrik Neuschloß: um 1926



3



Bestand ehemalige Gebäude



4



Aushubarbeiten erste Bebauungsphase ab ca. 1950



5



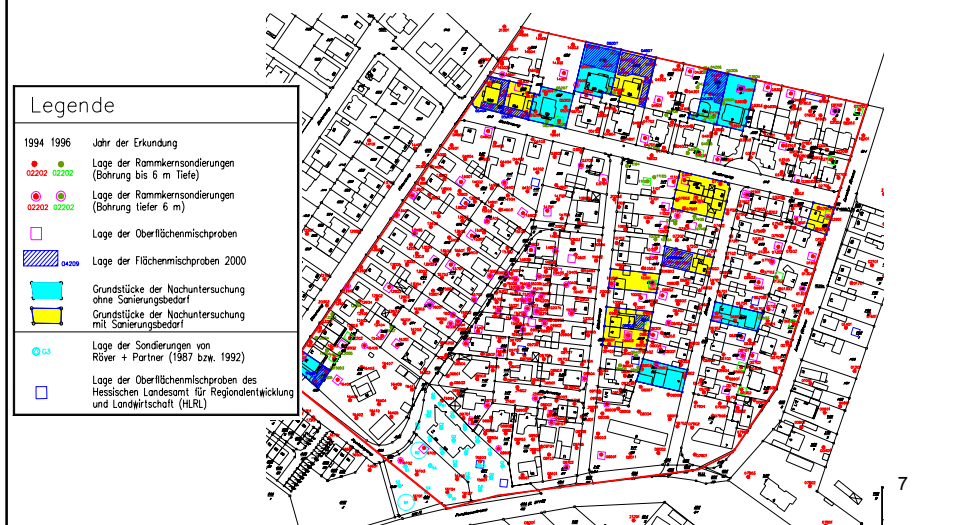
Aushubarbeiten zweite Bebauungsphase ab ca. 1980



6



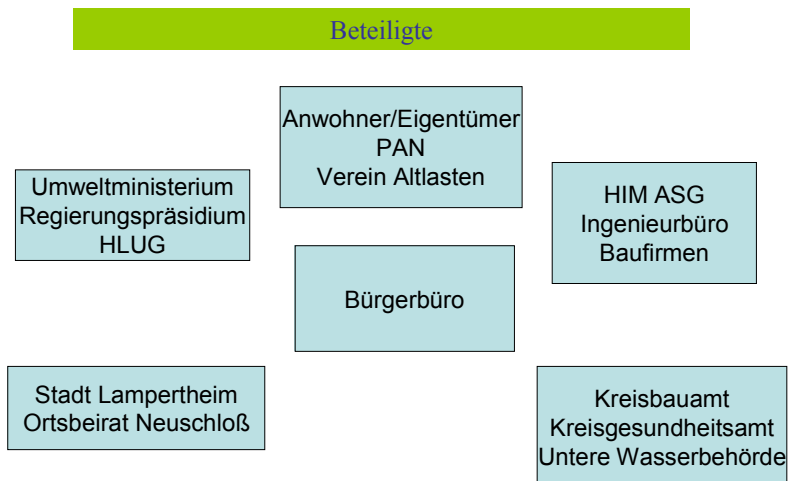
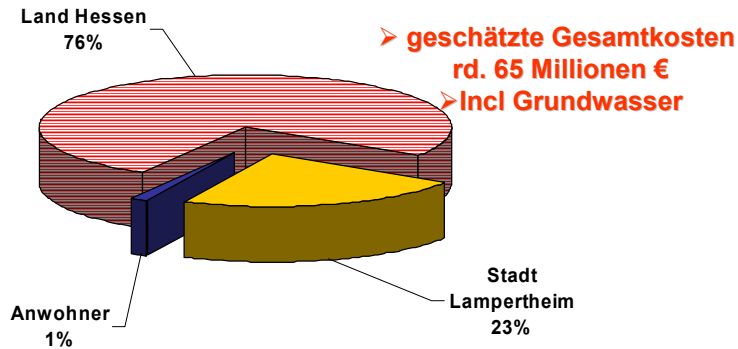
## Bodenuntersuchungen



## Ergebnisse der Bodenuntersuchungen

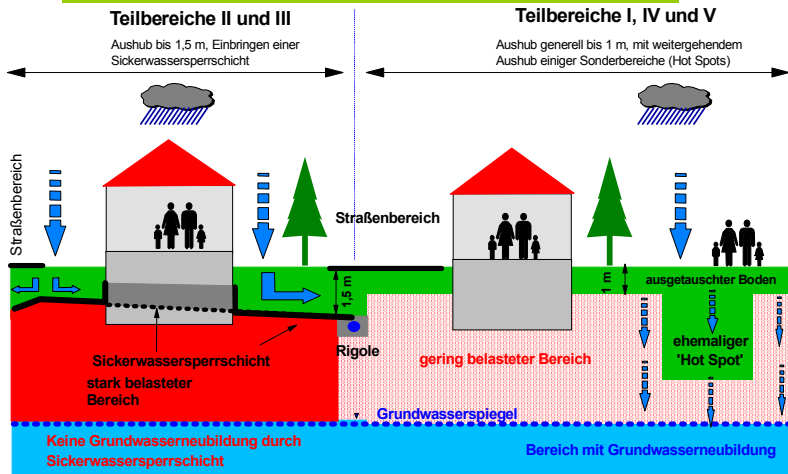
**Mittel-, Median und Maximalwerte der Schadstoffbelastungen im Bereich des ehemaligen Betriebsgeländes.**

Schadstoff	Einheit	Mittelwert	Median	Maximalwert	Standort-spezifische Eingreifwerte
Arsen	mg/kg	217,4	33,0	37700,0	50
Blei	mg/kg	1286,5	231,5	79400,0	400
Quecksilber	mg/kg	4,6	0,3	618,0	20
Thallium	mg/kg	3,0	0,7	190,0	2,5
PAK	mg/kg	37,8	8,2	1117,7	20
PCDD/F	ng I-TE/kg	773,6	267,1	13350,0	1000





### Prinzip Bodensanierung



11



### Folienabhängung der Privathäuser



12



Arbeiten im Nahbereich der Privathäuser



13



Bei der Sanierung entfernte Schadstoffe

Einzelbaustelle	PCDD/F [Gramm]	Arsen [Tonnen]	Blei [Tonnen]	Anteil EB an Betriebsgelände *) [%]
Einzelbaustelle 1 - 8	31,4	34,9	89,2	30,3
Einzelbaustelle 9	1,9	0,1	1,1	1,6
Einzelbaustelle 10	0,7	0,1	0,4	0,8
Summe	34,0	35,1	90,7	32,7

14